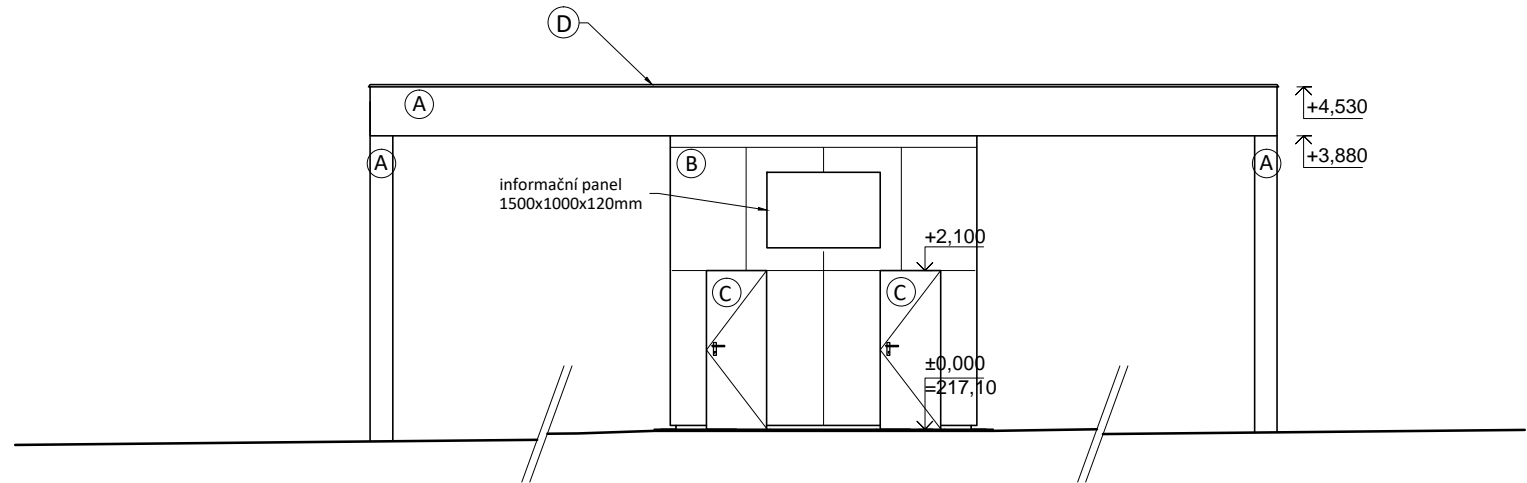
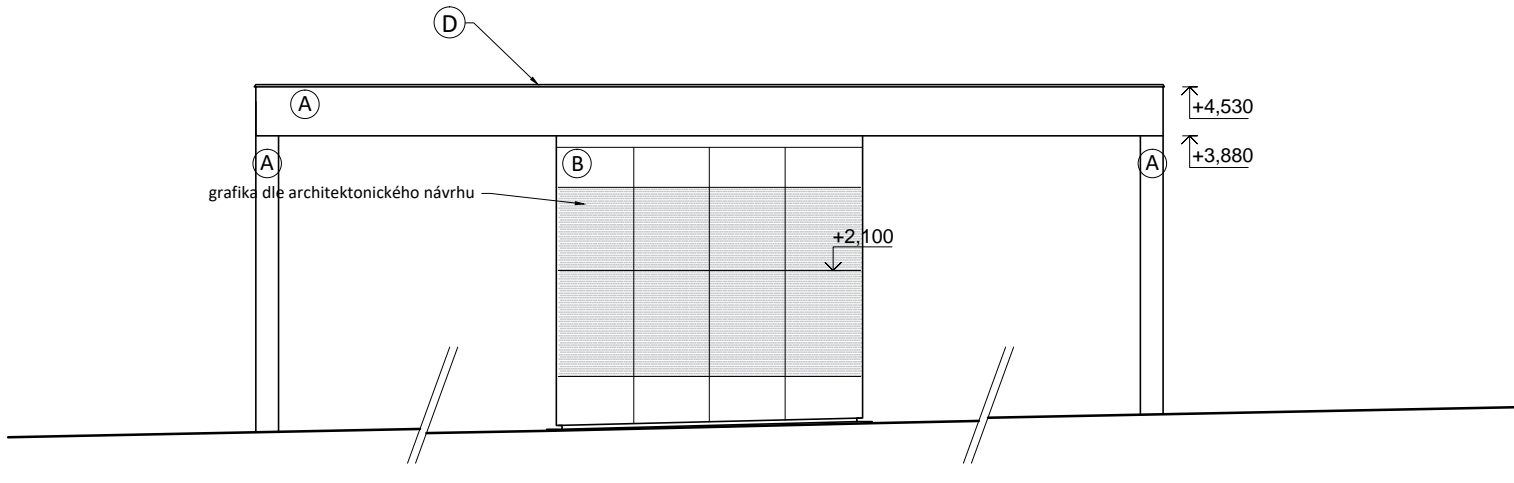


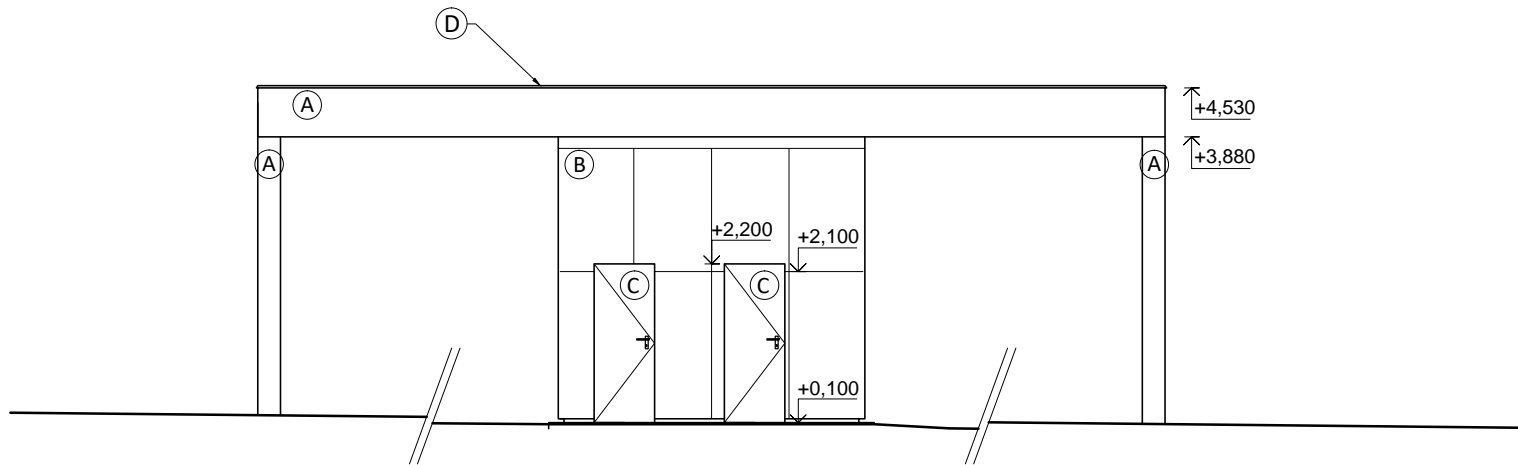
Pohled severní



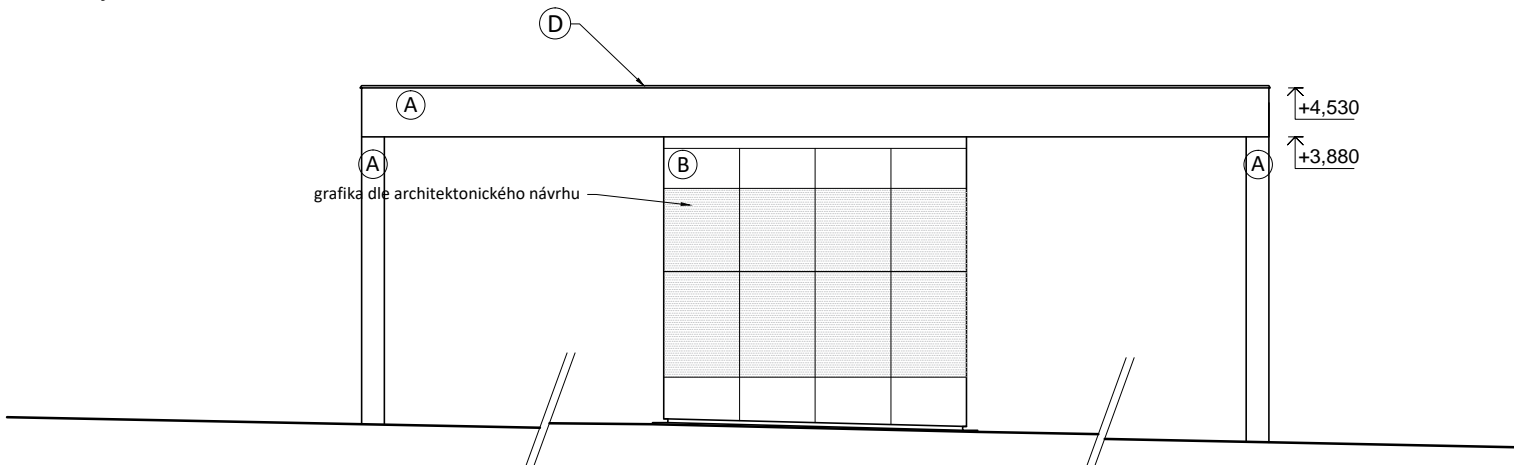
Pohled západní



Pohled jižní



Pohled východní




Legenda povrchů

- (A) Pohledový beton, viz níže
(B) Fasádní obklad - nerez plech AISI304 tl. 3mm, kartáčovaný povrch, formát 2,0x1,0m
(C) Nerezové dveře do exteriéru, výška 2100mm, AISI304, kartáčovaný povrch
Kulaté rozetové kliky
Skrytá zárubeň
(D) Atiková háková okapnice - poplastovaný plech RAL 7035

POHLEDOVÝ BETON TŘÍDY PB2-C1-H2-S3-B2-T1 :

- BETONOVÉ PLOCHY S VYŠŠÍMI POŽADAVKY NA VZHLED
 - PÓROVITOST MAX. 0,9 % TESTOVANÉHO POVRCHU
 - BARVA BETONU VYPLYNE Z POUŽITÉ SMĚSI A DRUHU CEMENTU
 - PROVEDENÍ S OSTRÝMI HRANAMI
 - BEZ VIDITELNÝCH SPÍNACÍCH MÍST
 - PRAVIDELNÉ OTISKY SYSTÉMOVÉHO BEDNĚNÍ V RASTRU VÝROBCE
 - VZHLED BETONU BEZ OTISKU RÁMU
 - TEXTURA POVRCHU BETONU PODLE ZVOLENÉHO BEDNÍČÍHO SYSTÉMU
- SPÁROŘEZ BEDNĚNÍ BUDE ODSOUHLASEN ARCHITEKTEM

±0,00 = 217,10 m n.m. BpV

Hlavní projektant: Ing. arch. Martin Jirovský,PhD.,MBA Převrátilská 330, 390 01, Tábor, ČKA 03 311		<div><div>CENTRUM SLUŽEB STARÉ MĚSTO</div></div> <div><div>WWW.CENTRUMSLUZEBTABOR.CZ</div><div>PŘEVŘÁTILSKÁ 330, TÁBOR 390 01</div></div>		
Zodpovědný projektant: Ing. arch. Martin Jirovský,PhD.,MBA Převrátilská 330, 390 01, Tábor, ČKA 03 311				
Autor architektonického řešení: Ing. arch. Lukáš Ehl (ČKA 03952), EHL & KOUMAR ARCHITEKTI s.r.o., Na Šafránce 1821/2*5, 101 00, Praha 10		ROAD M.A.A.T.		
Vypracoval:Ing. Hana Rotová Převrátilská 330, Tábor 390 01		KÚ: Sedlec u Kutné Hory 677973		
tel: +420 721 698 410 e-mail: hanafrckova@seznam.cz				
Objednatel: Město Kutná hora, Havlíčkovo nám. 522, 28224 Kutná Hora		Stupeň:	DPS	Paré:
Akce: Parkovací systém Sedlec		Datum:	květen 2025	
		Ozn. části:	D.2.1.1	
Obsah: SO701 Přístřešek - pohledy		Měřítko: 1:100	Č. přílohy: 5	